

suterén

Reštaurátorské práce:

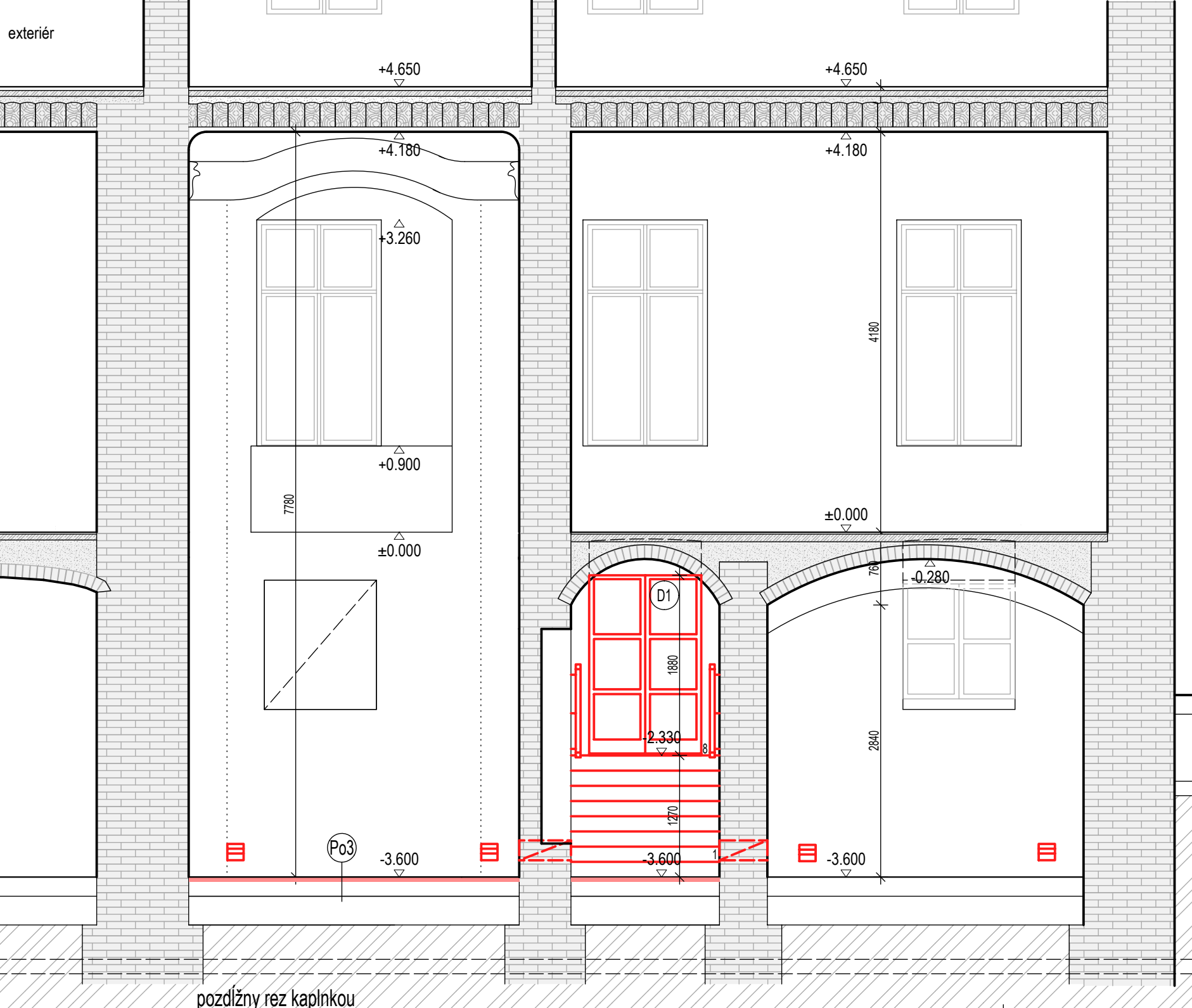
- 1 - pokračovať v reštaurátorských prácach na klenbách stropu a stenách miestnosti 002
- 2 - po zmapovaní fragmentov primárnej maľby prekryť klenbu tenkou vrstvou hladenej vápenej omietky a po vyzretí upraviť nasiakavosť novej vrstvy náterom 2% vodného roztoku akrylátu Acryl 33
- 3 - steny suterénu, ktoré nie sú nositeľmi historických vrstiev po preschnutí muriva prekryť vrstvou hladenej vápenej omietky
- 4 - schodiská očistiť neabrazívnym spôsobom, prípadné úbytky hmoty doplniť identickým materiálom
- 5 - profilovať a doplniť rímsu vnútorného schodiska do kuchyne (m.č. 006)
- 6 - reštaurovať kamenné prvky objaveného kozuba m.č. 003
- 8 - práce vykonávať v súlade s návrhom obnovy pamiatky a reštaurátorským prieskum spracovanými pre objekt kaštieľa
- 9 - vytvorenie exteriérovej omietky s rustikou na pozdĺžnych fasádach z omietkovín SIKA, penetrácia a náter

Umelecko-remeselné práce

- 1 - umelecko-remeselné obnoviť hodnotné dvere v m.č. 010
- 2 - obnoviť zábradlia a madlá vnútorných schodísk
- 3 - osadiť obnovené fasádne dvere
- 4 - umelecko-remeselné vyrobiť nové okenné výplne s následným osadením do jestvujúcich otvorov, zabudovanie okenných výplní s vnútornou mrežou, fixáciou polohy otvorenia okenných kriedel,
- 5 - opraviť nevyhovujúce olechovania ríms

Stavebno-technické práce:

- 1 - doplniť úbytky hmoty v plochách stien
- 2 - vyspraviť všetky ostenia fasádnych výplní, omietnuť, a osadiť nové (uličná fasáda) a už vyhotovené nové (parková fasáda) výplne pomocou okenných pásov a tepelného izolantu podľa STN 73 31 34
- 3 - naniesenie vápenných omietok na vysušené tehlové murivo v dvoch vrstvách, vo vlnkých častiach a do výšky 0,5 m makroporézna omietka SIKAMur Dry (ekvivalent), v ostatných prípadoch omietka s hydraulickým vápnom SIKA R-I-Z (ekvivalent), prednástreky z rovnakého materiálu, omietka kuchyne pod obkladmi navrhovaná v.c. Práce vykonávať v spolupráci s prácami reštaurátora na klenbách spoločenských priestorov.
- 4 - vybudovanie sadrokartónových priečok soc-hygienického zázemia, šatne a spojovacej časti kuchyne s osadením nových výplní dverí a podšávac. okier
- 5 - polozenie opukovej dlažby, keramickej dlažby a obkladov v socinno-hygienickom zázemí na novobudované deliace sadrokartónové priečky.
- 6 - osadenie historizujúcich mosadzných mriežok s reguláciou žalúzie na prívratávacie potrubie v spoločenských priestoroch, bielych vo vedľajších priest. 7 - po osadení nových rozvodov Uk a ZTI vyspraviť drážky vápennou omietkou, prípadne domurovať väčšie prierezy drážok
- 8 - SDK kapotáž odvetracieho potrubia v kuchyni, rozmeru 300/300/dl. 3100mm
- 9 - odvetracie potrubie z wc m.č.007 a 008 - 2x mriežka, 2x ventilátor, spaľná klapka, potrubie DN 100 dl. 5,0 m
- 10 - oprava poškodennej dlažby na schodisku kotolne cca 1,0m²
- 11 - vyčistenie podlahy, stien, pred započatím stavebných prác, steny čistiť tlakom vzduchu,
- 12 - penetrálny náter podlahy na vodnej báze pred kladením kamennej dlažby do maľtového lôžka
- 13 - výmalba stien a stropov farbou na vápenej báze



prízemie

Reštaurátorské práce:

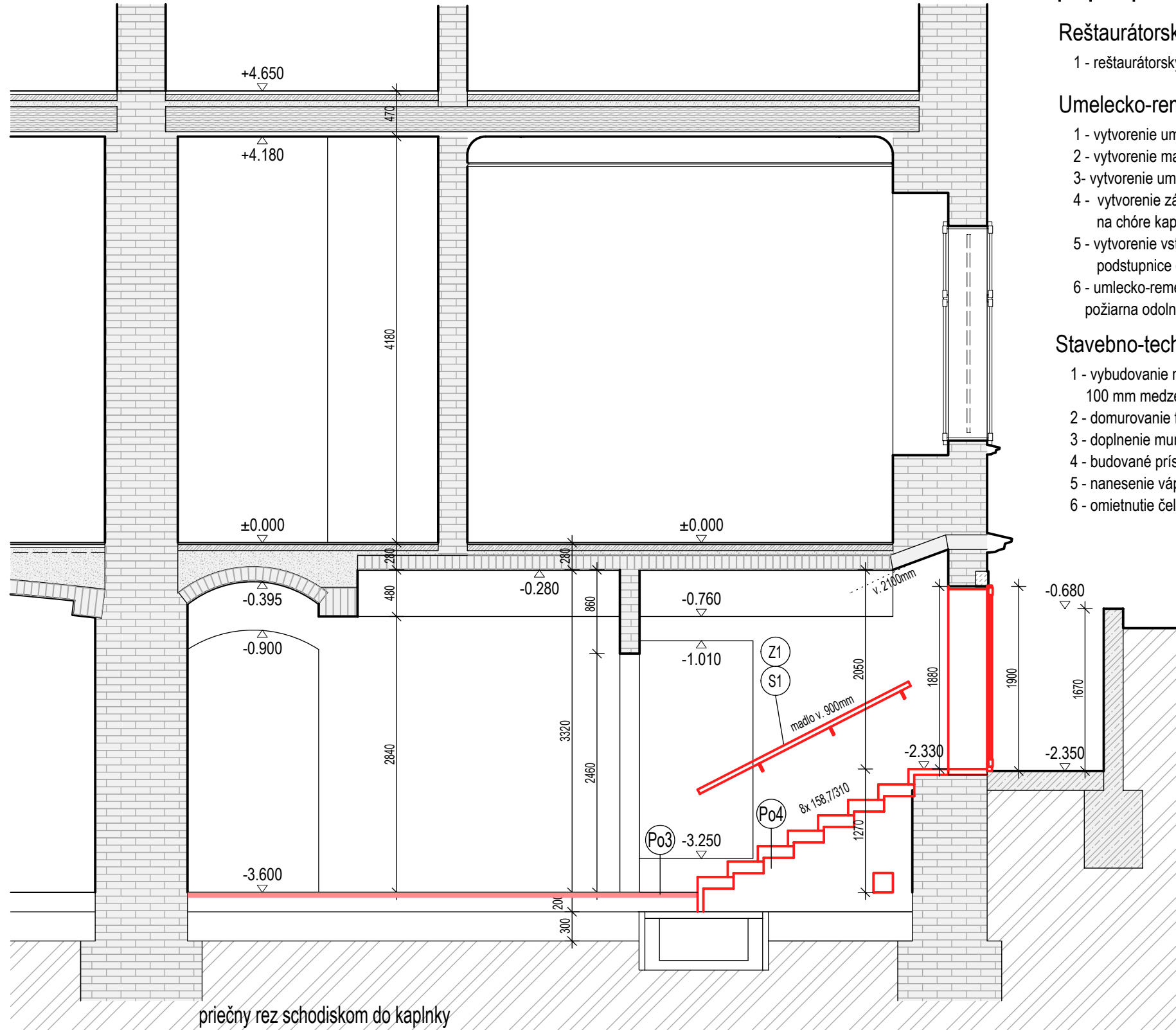
- 1 - reštaurátorsky dokončiť opravu vnútorného hlavného schodiska vrátane plastických hlavic a vystupujúcich fragmentov výzdoby, dokončiť obnovu zábradlia bočného schodiska
- 2 - reštaurátorsky upraviť centrálnu miestnosť podľa reštaurátorského návrhu obnovy - steny freskovej miestnosti
- 3 - dokončiť reštaurovanie stenovej výzdoby miestnosti 107
- 4 - reštaurátorsky obnoviť vnútorné drevené obloženie okenných ník, prvkov obkladu parapetov a vnútorných okenných kriedel
- 5 - reštaurátorsky doplniť úbytky kamenných prvkov troch kozubov vo výstavných sálach a celkové reštaurovanie
- 6 - čistenie kamenných prvkov všetkých vnútorných kamenných schodísk
- 7 - reštaurovať drevený prvok čela steny v hlavnom schodisku
- 8 - náter výstavných priestorov s historizujúcou úpravou konečného vzhľadu
- 9 - vyčistiť kamenné prvky od depozitov - schodisko do záhrady
- 9 - reštaurátorsky obnoviť oba tympanóny v stredovej časti objektu, vrátane kamenných prvkov lemovanie podláh
- 10 - drevenou profilovanou doskou doplniť prah hlavných vchodových dverí

Umelecko-remeselné práce:

- 1 - umelecko-remeselné obnoviť vnúorné krídla fasádnych výplní vrátane dreveného obloženia ostení a parapených častí
- 2 - nové výrobky exteriérových kriedel fasádnych výplní členené podľa pôvodných

Stavebno-technické práce:

- 1 - polozenie drevených masivných parkiet do miestností č. 104,105,106,107 a 112,113,114,117 vrátane obvodovej masívnej lišty. Skladba podlahy vid výpis novonavrhaných podláh. Čistenie a penetrácia podkladných OSB dosiek, vzor lepený aj na podlahové elektrokrabice
- 2 - polozenie opukovej dlažby do miestností č. 101,102,103 a chóru kaplnky. Skladba podlahy vid výpis novonavrhaných podláh
- 3 - lepenie obkladov a dlažieb socinno-hygienického zázemia (m.č. 108 a 109)
- 4 - polozenie drevených podláh, dlažieb a obkladov v obslužnej jednotke (m.č. 115-121)
- 4 - zhotovenie celej plochy pod tympanomom novou špalikovou podlahou z dubových kociek 100/100/100 mm so špárou 5 mm vyplnenou kremičitým pieskom. Špalík osadený viditeľným rezom letokruhu
- 5 - vyspravenie drážok v zvislých stenách po sondách odvetrania suterénnych podláh, doplnenie stien po osadení elektrorozvádzačov
- 6 - kapotáž odfukov z kotolne - klampiarsky výrobok (falošný zvod)
- 7 - doplniť zábrany proti holubom na hlavice stĺpov v stredovej časti
- 8 - historizujúce lapače strešných splavenín zo sivej liatiny napojené na medené zvody



poschodie

Reštaurátorské práce:

- 1 - reštaurátorsky dokončiť opravu vnútorného hlavného schodiska vrátane plastických hlavic a vystupujúcich fragmentov výzdoby
- 2 - reštaurátorsky obnoviť vnútorné drevené obloženie okenných ník, prvkov obkladu parapetov a vnútorných okenných kriedel
- 3 - čistenie kamenných prvkov vnútorných schodísk
- 4 - reštaurátorsky obnoviť oba tympanóny v stredovej časti objektu
- 5 - obnovenie zábradlia a madiel vnútorných schodísk
- 6 - reštaurátorsky obnoviť vnúorné krídla fasádnych výplní vrátane dreveného obloženia ostení a parapených častí
- 7 - nové výrobky exteriérových kriedel fasádnych výplní členené podľa pôvodných
- 8 - obnovenie farebnosti stien v salónikoch (m.č. 230 a 240)

Umelecko-remeselné práce:

- 1 - umelecko-remeselný výrobok dverí protipožiarnych vstupov do buniek zázemia

Stavebno-technické práce:

- 1 - polozenie nášlapných vrstiev podláh - vid skladby podláh
- 2 - vytmelenie obkladov a dlažieb hygienických priestorov
- 3 - osadenie vnútorných dverí v izbách a soc-hygienickom zázemí do oceľových zárubní
- 4 - osadenie nových masivných protipožiarnych dverí do miestností a salónikov do masivných rámových zárubní, kridlo dverí s kazetovým reliéfom
- 5 - kapotáž odfukov z kotolne - klampiarsky výrobok (falošný zvod)

exteriér

- 8 - osadenie dažďových zvodov

popis prác v suteréne - kaplnka

Reštaurátorské práce

- 1 - reštaurátorsky obnoviť strop miestnosti 110 a rímsu, podľa reštaurátorského návrhu obnovy

Umelecko-remeselné práce

- 1 - vytvorenie umelecko-remeselnej dvernej výplne na fasáde do miestnosti 011
- 2 - vytvorenie madla po stranách schodiska s oceľovými historizujúcimi konzolami
- 3 - vytvorenie umelecko-remeselnej drevenej žalúzie v zaslepenom okennom výklenku m.č.010
- 4 - vytvorenie zábradlia z tyčových oceľových štvorcových profilov, náter čierny matný na chóre kaplnky v prízemí
- 5 - vytvorenie vstupného schodiska z umelého kameňa s profilovanou hranou podstupnice obdobného vzhľadu ako hlavné schodisko, stupne ukladané no nové okrajové murivo
- 6 - umelecko-remeselné obnovené dvere na chór kaplnky v prízemí

Stavebno-technické práce:

- 1 - vybudovanie nových múrov popri stene pre schody z umelého kameňa, hr. 200mm (napr. HELUZ 20 na maltu)
- 100 mm medzera od jestvujúceho muriva, murivo a podkladný betón spriahnuť s jestvujúcimi konštrukciami
- 2 - domurovanie fasádneho okenného otvoru v miestnosti 010 s ponechaním náznaku výplne na fasáde
- 3 - doplnenie muriva v níkách po vybúraných oceľových nosníkoch stropu
- 4 - budované prístupové schodisko so samonosným stĺpom z umelého kameňa
- 5 - naniesenie vápenných omietok v domurovaných otvoroch, v dvoch vrstvách, zloženie maľty podľa odporúčaní reštaurátorského prieskumu.
- 6 - omietnutie čelnej plochy ponechanej klenby chóru prízemia

popis prác v prízemí

Umelecko-remeselné práce:

- 1 - obnova dverného kridla s požiarovou odolnosťou EW30 D3
- 2 - vytvorenie dreveného zábradlia analogického tvaru ako na schodisku

Stavebno-technické práce:

- 1 - polozenie opukovej dlažby do miestnosti č. 111 - chór. Skladba podlahy vid výpis novonavrhaných podláh
- 2 - vytvorenie ochrannej konštrukcie stropu nad miestnosťou 110, pred započatím prác
- 3 - zaomietanie čelnej plochy klenby pod chórom

Po5 - miestnosť 111 - chór 1.NP

25mm kamenná dlažba - opuka
25mm cementová malťová lôžka
penetrálny náter
60mm betónová mazanina
100-200mm násep škúra
150mm tehlová valená klenba

Skladby podláh

Po3 - kaplnka 1.PP

25mm kamenná dlažba - opuka
25mm maltové lôžko
60mm samonivelizačný poter, vystužený
30mm systémová doska vykurovania
80mm termooizolácia podl. galfitový polystyrén
1,5mm geotextília
2mm hydroizolácia PVC
2mm geotextília
1,5mm geotextília
50mm betónová mazanina, vystužená
100mm izol. prevetrávacie tvarovky
40mm zhuňnený škripeskok fr. 8/16
rastlý terén

Po4 - vstup do kaplnky 1.PP

120mm umelý kameň samonosný s profiláciou
25mm maltové lôžko
na tehlovej okrajovej podpernej stene
prevetrávaná vzdušná medzera
samonivelizačný poter, vystužený
100mm termooizolácia podl. galfitový polystyrén
1,5mm geotextília
2mm hydroizolácia PVC
2mm geotextília
1,5mm geotextília
50mm betónová mazanina, vystužená
100mm izol. prevetrávacie tvarovky
40mm zhuňnený škripeskok fr. 8/16
geotextília

Legenda

- jestvujúce konštrukcie - murivo z plnej pálenej tehly
- stropy klenby a drevené poväzové
- budované konštrukcie

Poznámka

realizáciu projektu nenahrádza dielenská dokumentácia jednotlivých výrobkov a konštrukcií pred samotným začiatkom prác prevent polohy bariérnych konštrukcií na stavbe pri zistených nezrovnalostiach s projektovaným predpokladom kontaktovať zodpovedného projektanta stavby

projekt pre realizáciu stavby

ZODPOVEDNÝ PROJEKTANT :	ING. VLADIMÍR KOBLÍŠKA, autorizovaný stavebný inžinier	ING. Vladimír Koblíška autorizovaný stavebný inžinier reg. č. 6637 / 1 * 1
VYPRACOVAL :	ING. VLADIMÍR KOBLÍŠKA, autorizovaný stavebný inžinier	
INVESTOR :	SLOVENSKÉ NÁRODNÉ MUZEUM - HUDBNÉ MUZEUM VAJANSKÉHO NÁBŘEŽÍ 2, 810 06 BRATISLAVA	TRNAVA, Nerudova 603/1/3 IČO:40347605 DIČ: 1048322033
DRUH PROJEKTU :	ARCHITEKTÚRA - STAVEBNÁ ČASŤ	STUPEŇ: PROJEKT STAVBY
NÁZOV STAVBY :	AKTUALIZÁCIA PROJEKTOVEJ DOKUMENTÁCIE OBNOVA AREÁLU A KAŠTIEĽA DOLNÁ KRUPÁ OBJEKT KAŠTIEĽA - Č. PARC. 429/1	DÁTUM: JANUÁR 2023 FORMÁT: 8 x A4
DRUH VÝKRESU :	Pozdĺžny rez - nový stav	MIERKA: 1:100 Č.VÝKRESU: 11